

HALİL RÜŞTÜ İLKOKULU MÜDÜRLÜĞÜ TAHLİYE PLANI

AMAÇ: Olası bir tehlike (deprem, yangın vb.) anında binanın en kısa sürede, güvenli bir şekilde boşaltılması.

KAPSAM : Bu Tahliye Planı Halil Rüştü İlkokulu Müdürlüğünü kapsar.

KURUMLA İLGİLİ BİLGİLER

1. ADRES:	Mimar Sinan mah Dr. Fahri Atabey cad. No:15-1 Üsküdar		
2. PERSONEL SAYISI:	İdareci:2	Öğretmen:11	Diğer Personel:3
3. ÖĞRENCİ SAYISI:	174		
4. ÇALIŞMA DEVRESİ:	Tam gün		
5. BİNANIN YAPI TARZI :	Betonarme		
6. BİNANIN KAÇ KATLI OLDUĞU:	Zemin + 3 kat		
7. BAĞIMSIZ BİNA SAYISI:	Anaokulu Binası		
8. BİNANIN YANGIN MERDİVENİ OLUP OLMADIĞI:	yok		
9. BİNANIN VAZİYET PLANI:	EK-A' dadır.		
10. BİNANIN YERLEŞİM PLANI:	EK-B' dedir.		
11. ÖĞRENCİLERİN TOPLANMA YERİ:	ÖN BAHÇE		
12. GENEL TAHLİYE SORUMLUSU:	Abbas BARDAK		
13. TAHLİYE KAT SORUMLULARI:	Nöbetçi Öğretmenler		
14. D.GAZ VANA- ELK.ŞARTERİNİ KAPATACAK VE KAÇIŞ YOLLARINI AÇIK TUTACAK GÖREVLİLER	Okul Hizmetlisi HAYDAR KILIÇ		
15. TOPLANMA YERİ SORUMLUSU:	Müdür Yardımcısı NUR TAŞCI		

UYGUNDUR

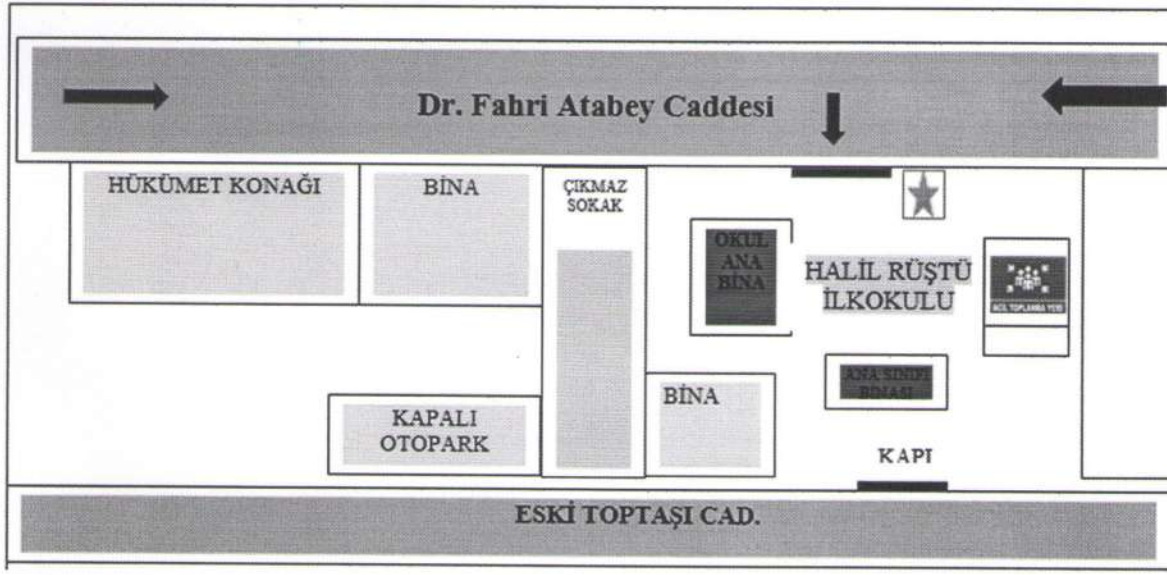
17/05/2024

Abbas BARDAK

Okul Müdürü

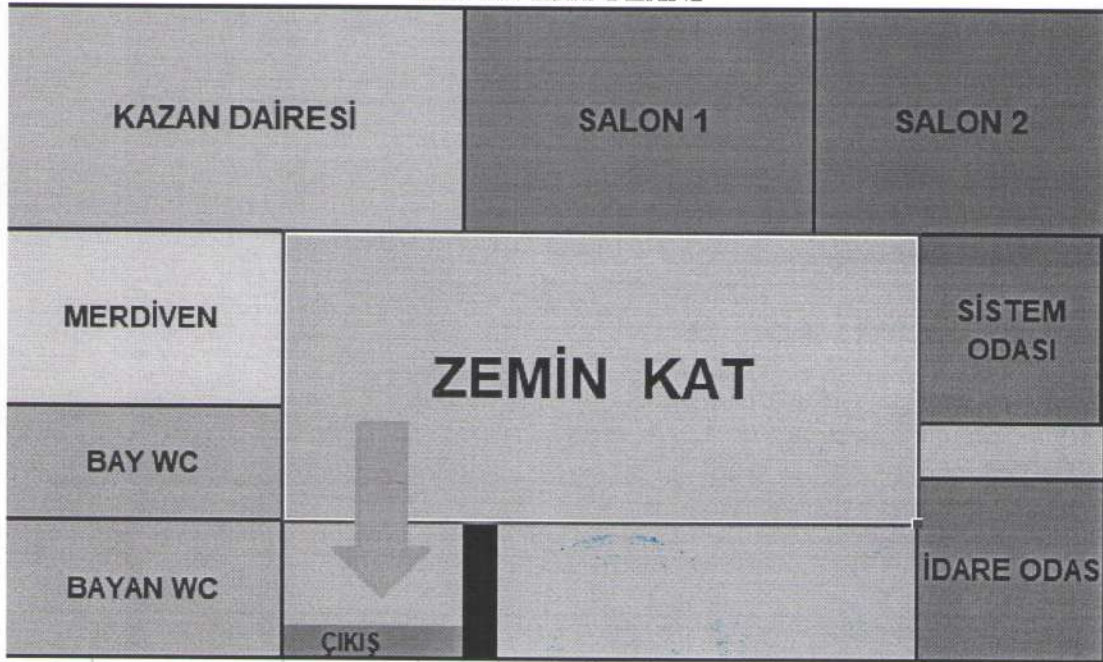
İMZA-MUHÜR

VAZİYET PLANI



TAHLİYE PLANI

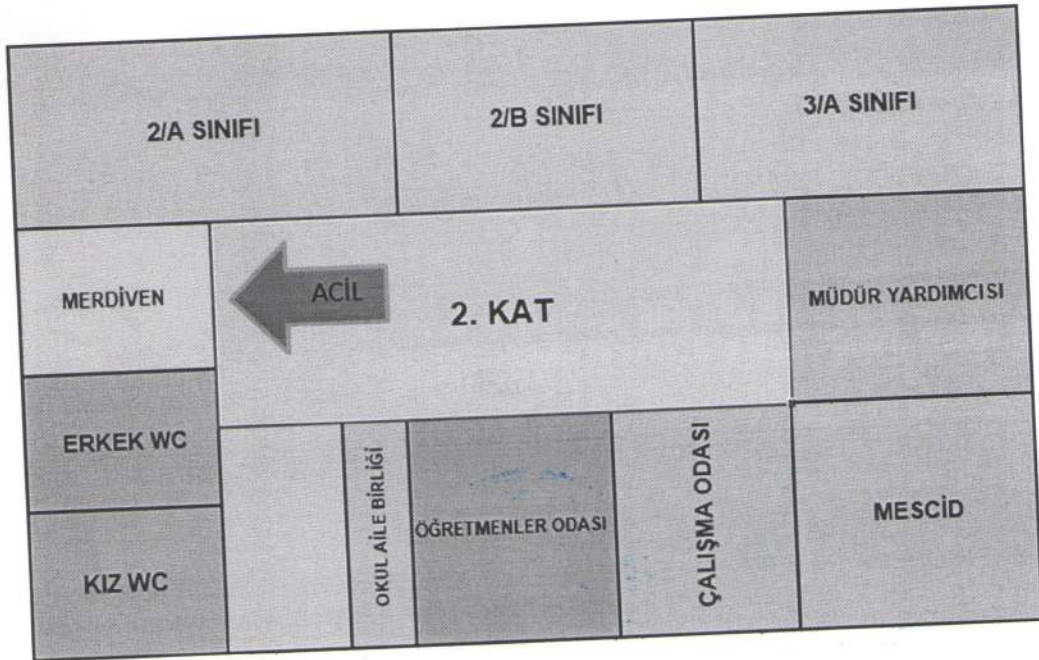
ZEMİN KAT PLANI



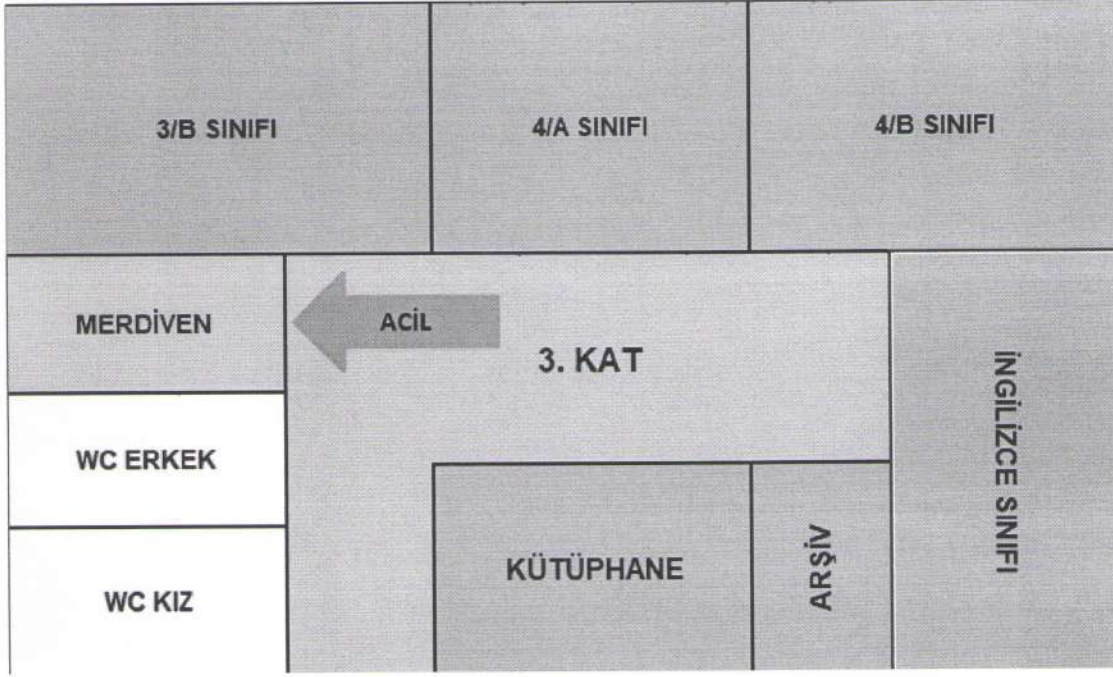
1. KAT PLANI




2.KAT PLANI




3.KAT PLANI





Acil bir durumda öncelikle Sakin olun!


Acil Durumu Bildirin  Arayabileceğiniz acil servis numarası **112**

Adınızı söyleyin
Ne olduğunu anlatın
Nerede olduğunuzu söyleyin
Yaralı mısınız bilgi verin

İlk Hareket Planı  Tehlikeden hemen uzaklaşın İlk yardım bulmaya çalışın

Emniyetli Yere gidin   Güvenli yer işaretlerini takip edip çıkışı bulun

Yangın durumunda Sakin olun!

Alarmı çalıştırın  En yakın alarm butonunu bulun

 İtfaiyeyi arayın. Numarası **110**

Adınızı söyleyin
Ne olduğunu anlatın
Nerede olduğunuzu söyleyin
Yaralı var mı bilgi verin

Emniyetli yere gidin   Güvenli yer işaretlerini takip edip çıkışı bulun

 Kişisel eşyalarınızı toplamaya çalışmayın

 Asansörü kullanmayın

Toplanma noktasına gidin  Doğrudan toplanma noktasında sorumlu amire rapor verin.

KAÇIŞ YOLLARI İLE İLGİLİ AÇIKLAMALAR

Kaçış yollarında LPG tüpü ya da benzeri hiçbir yanıcı malzeme yangına yol açabilecek tesisat veya kaçış engelleyici bir şey bulunamaz, çıkışların önü kapatılamaz. Kaçış yolu hiçbir şekilde daraltılamaz.

Kaçış yolu: Gerçek bir kaçış unsuru bir bina veya yapının herhangi bir noktasından yer seviyesindeki caddeye kadar olan devamlı ve engellenmemiş yolun tamamıdır. Kaçış yolları kapsamına bir bütün olarak;

- a- Oda ve diğer müstakil hacimlerden çıkışlar,
- b- Her kattaki koridor ve benzeri geçişler,
- c- Kattan çıkışlar,
- d- Zemin kata ulaşan merdivenler,
- e- Zemin katta merdiven ağızlarından bu kattaki bina çıkışına giden yollar,
- f- Bina dışındaki güvenlik önlemleri, dâhildir.

Alt kenarları döşemeden en çok 120 cm. yukarıda ve bina dışındaki güvenlik bölgesine açık, dış zeminden en çok 2 metre yükseklikteki pencereler, zorunlu hallerde kaçış yolu kabul edilebilir.

Kaçış yollarına engelleyici hiçbir şey konmaz, kaçış yollarının önü kapatılamaz. Bina sorumlusu veya güvenlik görevlileri bunu sağlamakla yükümlüdür.

Kaçış kapıları yanlardan menteşeli olacak ve kaçış yönüne açılır şekilde düzenlenecektir.